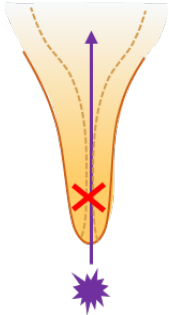




## Observer les trayons des chèvres pendant la traite

### Pourquoi est-ce important ?



Des trayons en bonne santé :  
c'est la première étape de la **lutte**  
**contre les infections de la mamelle.**



**Lorsque la traite est agressive, l'état des trayons peut rapidement se dégrader.** Les différents signes ou symptômes alors observés sont autant d'indices pour déceler les problèmes liés à la machine à traire ou à son utilisation.

### Que faut-il regarder ?



Anneaux de compression

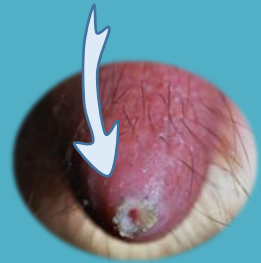
Aplatissement des trayons



Congestion



Hyperkératose



Les origines peuvent être multiples :

- du fait de la machine à traire (défaut de pulsation, régulation du vide défaillante, ...),
- d'une inadéquation trayon / manchon (manchons trop larges, trop courts, ...),
- ou encore d'une utilisation inappropriée du matériel de traite.

*La plupart de ces signes s'estompent après la traite.*

*Pour les déceler, regardez les trayons moins d'une minute après la dépose.*



Si des lésions sont fréquemment rencontrées, mieux vaut faire appel à votre conseiller traite ou à votre conseiller d'élevage pour déceler leurs origines.